

NANO PRIME

ДЕНТАЛЬНІ
ІМПЛАНТАТИ

ІМПЛАНТАТИ NANO PRIME

Система дентальних імплантів Nano-Prime створена завдяки тісній співпраці провідних вчених Європи: металофізиків, біомеханіків, електрохіміків, біологів, нанотехнологів та лікарів.

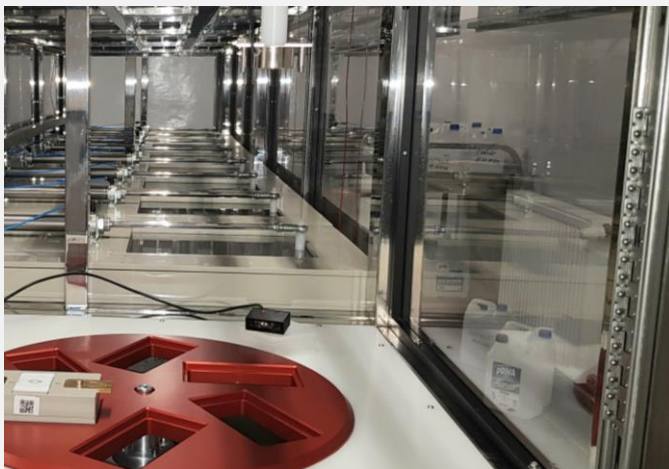
Завдяки багаторічній роботі цілої низки європейських університетів проєкт вийшов за рамки системи дентальних імплантів і на сьогоднішній день можна говорити про концепцію Nano-Prime, яка базується на поєднанні високих технологій, глибокого розуміння біологічних процесів та постійного пошуку нових рішень.

Розробки фінансувалися низкою європейських проєктів:

- HORIZON 2020
- M-ERA.NET Call 2020
- Narodowe Centrum Badań i Rozwoju

Колектив розробників щиро сподівається, що їхня праця послужить на благо Ваших пацієнтів.

ISO 13485:2016



Certyfikat

Niniejszy certyfikat został przyznany

Nano Prime Sp. z o.o.
Metalowców 25, 39-200 Dębica, Polska

w celu potwierdzenia zgodności Systemu Zarządzania Jakością z normą

ISO 13485:2016

Zakres działalności objęty niniejszym certyfikatem został określony poniżej

Kontraktowa produkcja niesterylnych implantów stomatologicznych, niesterylnych elementów protetycznych, w tym wykonywanych metodą elektrosplingu, implantów do osteosyntezy oraz instrumentów chirurgicznych

Data wydania cyklu certyfikatu	Numer wydania	Data ważności certyfikatu	Cykl certyfikatu
15 grudnia 2023	1	14 grudnia 2026	1
Data weryfikacji	Numer weryfikacji	Pierwsza data wydania	Numer normy
15 grudnia 2023	0	15 grudnia 2023	nd

Wyjaśnienie powyższych danych można znaleźć pod adresem <http://www.urs-holdings.com/logos-and-regulations>

Wydany przez Mukesh Singhal - W imieniu Menedżera Schematu

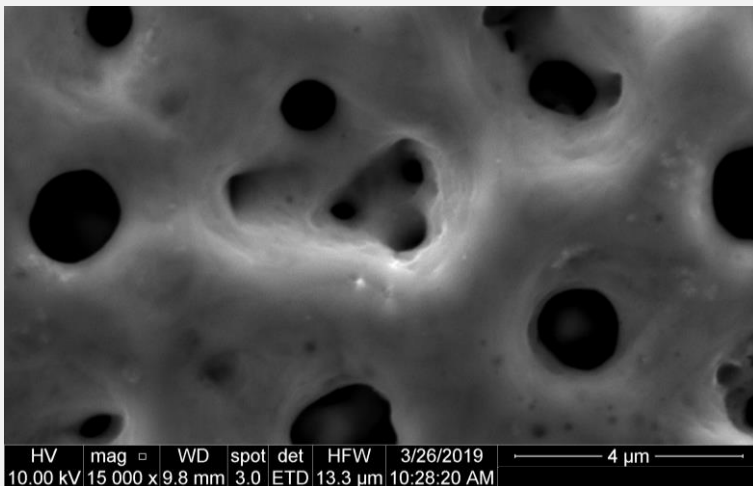
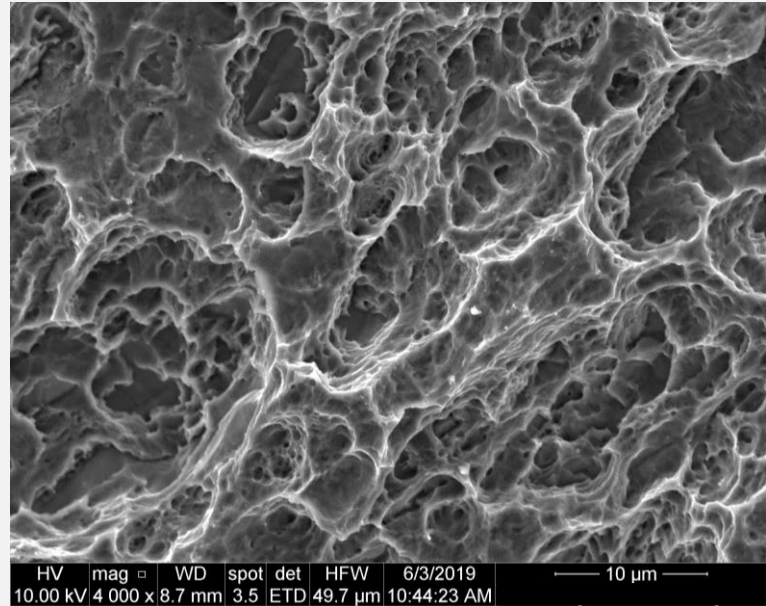
ЗУБНИЙ ІМПЛАНТАТ З ПОВЕРХНЕЮ SLA

Важливим фактором, що визначає правильну інтеграцію імплантату з кісткою, є його поверхня. Вона знаходиться у прямому контакті з кісткою, швидкість та якість процесу остеоінтеграції залежить від її властивостей.

Переваги наших поверхонь SLA:

- Велика площа контакту імплантату з кісткою
- Хімічна чистота поверхні
- Прискорений та ефективніший процес остеоінтеграції імплантату

Наша поверхня SLA має лакунарність в межах 50 мкн. і пористість не більше 9-12 мкн., без чужорідних домішок. Така поверхня забезпечує найкращу адгезію та проліферацію кісткових клітин.



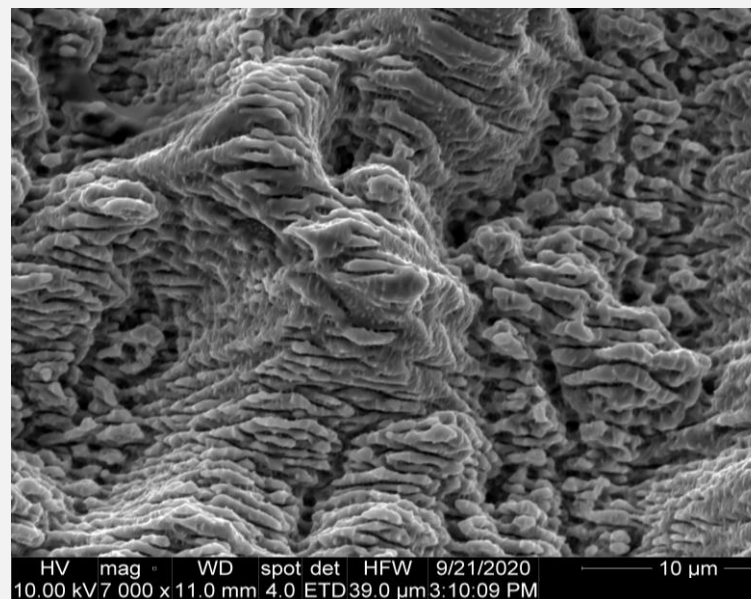
ЗУБНИЙ ІМПЛАНТАТ З ПОВЕРХНЕЮ PEO

Плазмова електрооксидация (PEO)

- Нанесення покриття PEO для модифікації поверхні забезпечує кращу адгезію остеобластів до поверхні імплантату порівняно з поверхнею SLA.
- Наявність на поверхні PEO більше 9%! Іонів Ca (кальція), забезпечує додаткові стимули для адгезії та проліферації клітин.
- PEO є основним фактором, що впливає на адгезію та проліферацію клітин.

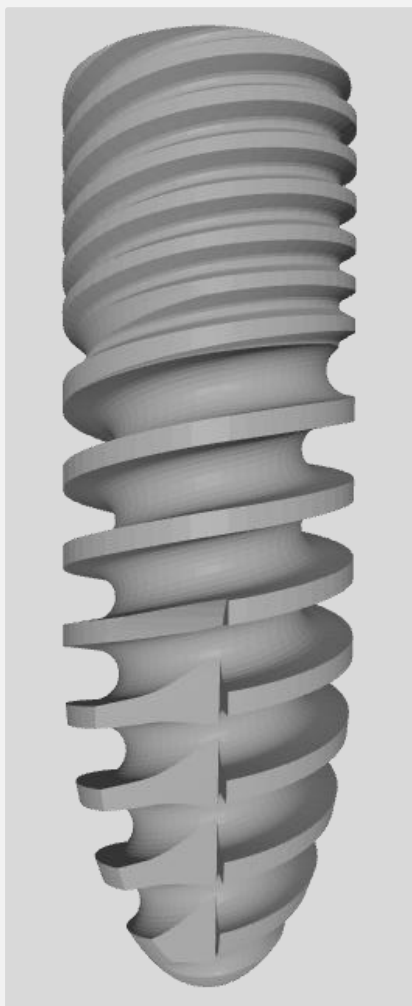
ЗУБНИЙ ІМПЛАНТАТ З МЕЗОПОРистою ПОВЕРХНЕЮ (PEO+LIPSS)

- Модифікація поверхонь методом лазерної абляції призводить до зростання адгезії як остеобластів, так і фібробластів.
- Підвищена адгезія клітин відбувається за рахунок формування зв'язків між наноструктурованою поверхнею та клітинною мембраною. Необхідність формування численних довгих відростків для адгезії на полірованій поверхні знижує біосумісність немодифікованих імплантатів.
- Фібробласти мають більшу тропність до наномодифікованої поверхні, що забезпечує більший відсоток адгезії та прискорену проліферацію порівняно з клітинами остеобластного диферону.
- Використовується для модифікації антрагінгівальної частини імплантату, а також у поєднанні з PEO на внутрішньокістковій частині імплантату.



FORTIS-T

рекомендований для роботи з 1-2 типом кістки Misch



Три види платформи

- Standard - Hex-2,4 + конус 6°
- Narrow - Hex-2,0 + конус 6°
- Hex-2,4

Дизайн

Двозахідне мікрорізьблення та однозахідне макрорізьблення з єдиним кроком забезпечує адаптивне формування кісткового та імплантаційного ложа щодо всіх шарів кістки та полегшує інсталяцію імплантата.

Тіло імплантату

Повторює анатомічну форму кореня зуба (параболоїд обертання) та забезпечує кращу початкову стабільність.

Змінює напрям напруги між імплантатом і кортикальною кісткою, переносючи навантаження на губчасту кістку, завдяки чому зменшується ризик втрати кісткової тканини в кортикальному шарі.

Поверхня внутрішньокісткової частини

Можливе виконання у трьох варіантах: SLA, PEO, LIPSS.

Утворена при цьому мікро- та нанопористість забезпечує високу адгезію та проліферацію кісткових клітин.

Верхівка

Єдина для всіх розмірів верхівка 2 мм.

D ↓ (діаметр шийки)	L → (довжина)	6 мм	8 мм	10 мм	12 мм	14 мм	16 мм
4	Standard	100-004006	100-004008	100-004010	100-004012	100-004014	100-004016
4,5	Standard	100-004506	100-004508	100-004510	100-004512	100-004514	100-004516
5	Standard	100-005006	100-005008	100-005010	100-005012	100-005014	100-005016
3	Narrow	200-003006	200-003008	200-003010	200-003012	200-003014	200-003016
3,3	Narrow	200-003306	200-003308	200-003310	200-003312	200-003314	200-003316
3,7	Narrow	200-003706	200-003708	200-003710	200-003712	200-003714	200-003716
3,7	Hex	300-003706	300-003708	300-003710	300-003712	300-003714	300-003716
4	Hex	300-004006	300-004008	300-004010	300-004012	300-004014	300-004016
4,5	Hex	300-004506	300-004508	300-004510	300-004512	300-004514	300-004516
5	Hex	300-005006	300-005008	300-005010	300-005012	300-005014	300-005016

Імплантати постачаються в комплекті із заглушкою



SP 3,5x6mm:
131-003506



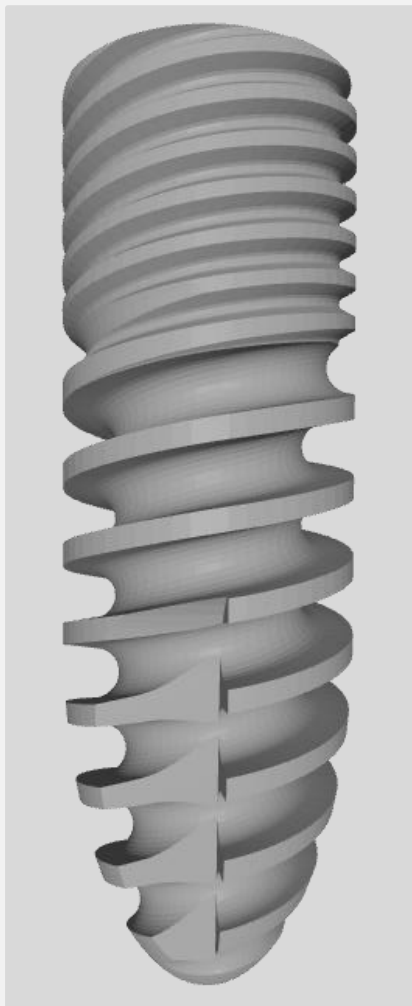
NP. 2,9x6mm
231-002906



HP 3,4x4,2mm:
331-003442

FORTIS-T+

рекомендований для роботи з 3-4 типом кістки Misch



Три види платформи

- Standard - Hex-2,4 + конус 6°
- Narrow - Hex-2,0 + конус 6°
- Hex-2,4

Дизайн

Чотиризахідне мікрорізьблення та двозахідне макрорізьблення з єдиним кроком забезпечує адаптивне формування кісткового та імплантаційного ложа щодо всіх шарів кістки та полегшує інсталяцію імплантата.

Тіло імплантату

Повторює анатомічну форму кореня зуба (параболоїд обертання) та забезпечує кращу початкову стабільність.

Змінює напрям напруги між імплантатом і кортикальною кісткою, переносячі навантаження на губчасту кістку, завдяки чому зменшується ризик втрати кісткової тканини в кортикальному шарі.

Поверхня внутрішньокісткової частини

Можливе виконання у трьох варіантах: SLA, PEO, LIPSS.

Утворена при цьому мікро- та нанопористість забезпечує високу адгезію та проліферацію кісткових клітин.

Верхівка

Єдина для всіх розмірів верхівка 2 мм.

D ↓ (діаметр шийки)	L → (довжина)	6 мм	8 мм	10 мм	12 мм	14 мм	16 мм
4	Standard	100-004006+	100-004008+	100-004010+	100-004012+	100-004014+	100-004016+
4,5	Standard	100-004506+	100-004508+	100-004510+	100-004512+	100-004514+	100-004516+
5	Standard	100-005006+	100-005008+	100-005010+	100-005012+	100-005014+	100-005016+
3	Narrow	200-003006+	200-003008+	200-003010+	200-003012+	200-003014+	200-003016+
3,3	Narrow	200-003306+	200-003308+	200-003310+	200-003312+	200-003314+	200-003316+
3,7	Narrow	200-003706+	200-003708+	200-003710+	200-003712+	200-003714+	200-003716+
3,7	Hex	300-003706+	300-003708+	300-003710+	300-003712+	300-003714+	300-003716+
4	Hex	300-004006+	300-004008+	300-004010+	300-004012+	300-004014+	300-004016+
4,5	Hex	300-004506+	300-004508+	300-004510+	300-004512+	300-004514+	300-004516+
5	Hex	300-005006+	300-005008+	300-005010+	300-005012+	300-005014+	300-005016+

Імплантати постачаються в комплекті із заглишкою



SP 3,5x6mm:
131-003506



NP. 2,9x6mm
231-002906



HP 3,4x4,2mm:
331-003442

ФОРМУВАЧІ ДЕСНИ

Відтворюють «профіль прорізування» відповідно до форми інтрагінгівальної частини абатменту.



Standard



Narrow



Hex

D ↓ (діаметр шийки)	H → (висота шийки)	1 MM	2 MM	3 MM	4 MM	5 MM	6 MM	7 MM
		4,5 M	Standard	140-004501	140-004502	140-004503	140-004504	140-004505
5,5 L	Standard	140-005501	140-005502	140-005503	140-005504	140-005505	140-005506	140-005507
6,5 XL	Standard	140-006501	140-006502	140-006503	140-006504	140-006505	140-006506	140-006507
7,5 XXL	Standard	140-007501	140-007502	140-007503	140-007504	140-007505	140-007506	140-007507
8,5 XXXL	Standard	140-008501	140-008502	140-008503	140-008503	140-008505	140-008506	140-008507
4 S	Narrow	240-004001	240-004002	240-004003	240-004004	240-004005	240-004006	240-004007
4,5 M	Narrow	240-004501	240-004502	240-004503	240-004504	240-004505	240-004506	240-004507
5,5 L	Narrow	240-005501	240-005502	240-005503	240-005504	240-005505	240-005506	240-005507
6,5 XL	Narrow	240-006501	240-006502	240-006503	240-006504	240-006505	240-006506	240-006507
7,5 XXL	Narrow	240-007501	240-007502	240-007503	240-007504	240-007505	240-007506	240-007507
8,5 XXXL	Narrow	240-008501	240-008502	240-008503	240-008503	240-008505	240-008506	240-008507
4,5 M	Hex	340-004501	340-004502	340-004503	340-004504	340-004505	340-004506	340-004507
5,5 L	Hex	340-005501	340-005502	340-005503	340-005504	340-005505	340-005506	340-005507
6,5 XL	Hex	340-006501	340-006502	340-006503	340-006504	340-006505	340-006506	340-006507
7,5 XXL	Hex	340-007501	340-007502	340-007503	340-007504	340-007505	340-007506	340-007507
8,5 XXXL	Hex	340-008501	340-008502	340-008503	340-008504	340-008505	340-008506	340-008507

АБАТМЕНТИ ПРЯМІ



Standard

Абатмент постачається в комплекті з двома гвинтами:

SP 1,8x7,7mm: [130-002177](#)



Narrow

Абатмент постачається в комплекті з двома гвинтами:

NP. 1,6x7,9mm: [230-002179](#)



Hex

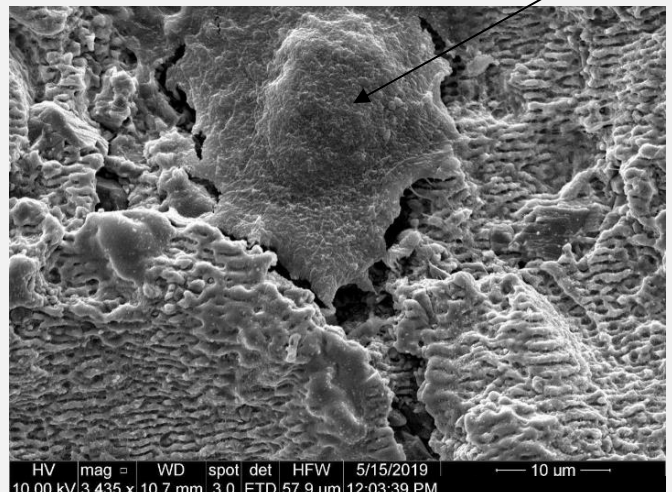
Абатмент постачається в комплекті з двома гвинтами:

HP 1,8x7,7mm: [330-002177](#)

D ↓ (діаметр шийки)	H → (висота шийки)	1 MM	2 MM	3 MM	4 MM
4,5	Standard	120-004501	120-004502	120-004503	120-004504
5,5	Standard	120-005501	120-005502	120-005503	120-005504
6,5	Standard	120-006501	120-006502	120-006503	120-006503
4,0	Narrow	220-004001	220-004002	220-004003	220-004004
4,5	Narrow	220-004501	220-004502	220-004503	220-004504
5,5	Narrow	220-005501	220-005502	220-005503	220-005504
4,5	Hex	320-004501	320-004502	320-004503	320-004504
5,5	Hex	320-005501	320-005502	320-005503	320-005504
6,5	Hex	320-006501	320-006502	320-006502	320-006504

Поодинокий фібробласт, фіксований на поверхні імплантату.

Після індивідуалізації можливе створення LIPSS поверхні на інтрагінгавальній частині абатменту, що забезпечує фіброінтеграцію в цій ділянці (бар'єр для проникнення мікрофлори).



АБАТМЕНТИ КУТОВІ



Standard

Абатмент постачається в комплекті з двома гвинтами:

SP 1,8x7,7mm: [130-002177](#)



Narrow

Абатмент постачається в комплекті з двома гвинтами:

NP 1,6x7,9mm: [230-002179](#)



Hex

Абатмент постачається в комплекті з двома гвинтами:

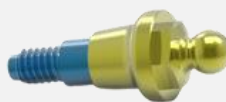
HP 1,8x7,7mm: [330-002177](#)

кут нахилу ↓	H → (висота шийки)	1 MM	2 MM	3 MM	4 MM
7	Standard	121-005501	121-005502	121-005503	121-005504
15	Standard	122-005501	122-005502	122-005503	122-005504
25	Standard	123-005501	123-005502	123-005503	123-005504
7	Narrow	221-005501	221-005502	221-005503	221-005504
15	Narrow	222-005501	222-005502	222-005503	222-005504
25	Narrow	223-005501	223-005502	223-005503	223-005504
7	Hex	321-005501	321-005502	321-005503	321-005504
15	Hex	322-005501	322-005502	322-005503	322-005504
25	Hex	323-005501	323-005502	323-005503	323-005504

АБАТМЕНТИ BOL



Standard



Narrow



Hex

D ↓ (діаметр шийки)	H → (висота шийки)	1 MM	2 MM	3 MM	4 MM
4,5	Standard	150-004501	150-004502	150-004503	150-004504
4,5	Narrow	250-004501	250-004502	250-004503	250-004504
4,5	Hex	350-004501	350-004502	350-004503	350-004504

АКСЕСУАРИ ДЛЯ АБАТМЕНТІВ

Трансфер для відкритої ложки



Standard 171-006012

Трансфер постачається в комплекті з гвинтом:
132-004021



Narrow 271-006012

Трансфер постачається в комплекті з гвинтом:
232-004021



Hex 371-006012

Трансфер постачається в комплекті з гвинтом:
332-004021

Трансфер для закритої ложки



Standard 171-006013



Narrow 271-006013



Hex 371-006013

Аналог



Standard 170-004012

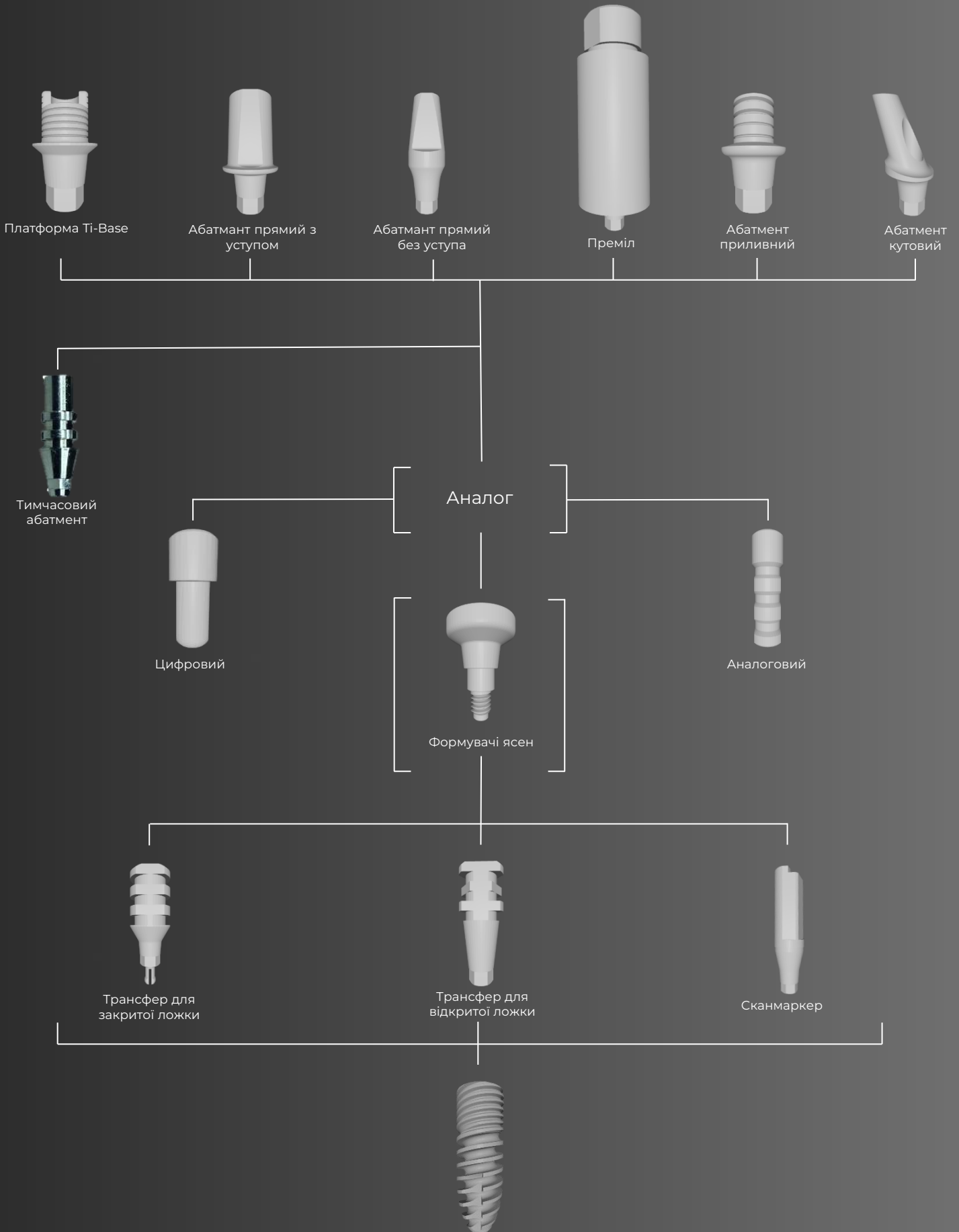


Narrow 270-003312



Hex 370-004012

ОРТОПЕДІЯ З РІВНЯ ІМПЛАНТАТУ



АБАТМЕНТИ MULTI-UNIT ПРЯМІ



Standard



Narrow



Hex

D ↓ (діаметр шийки)	H → (висота шийки)	1 MM	2 MM	3 MM	4 MM
5	Standard	151-005001	151-005002	151-005003	151-005004
5,0	Narrow	251-005001	251-005002	251-005003	251-005004
5	Hex	351-005001	351-005002	351-005003	351-005004

АБАТМЕНТИ MULTI-UNIT КУТОВІ



Standard

Абатмент постачається в комплекті з двома гвинтами:

SP 1,8x7,7mm: [130-002177](#)



Narrow

Абатмент постачається в комплекті з двома гвинтами:

NP. 1,6x7,9mm: [230-002179](#)



Hex

Абатмент постачається в комплекті з двома гвинтами:

HP 1,8x7,7mm: [330-002177](#)

D ↓ (діаметр шийки)	H → (висота шийки)	1 MM	2 MM	3 MM	4 MM
5	Standard	152-005001	152-005002	152-005003	152-005004
5,0	Narrow	252-005001	252-005002	252-005003	252-005004
5	Hex	352-005001	352-005002	352-005003	352-005004

АКСЕСУАРИ ДЛЯ MULTI-UNIT



Аналог для Multi Unit:
054-005012



Трансфер відкритий
для Multi Unit:
054-006010



Абатмент для Multi
Unit тимчасових:
054-005011



Формувачі ясен для
Multi Unit:
054-005005



Абатмент для Multi
Unit:
054-005010



Гвинт для Multi Unit:
054-002304



Трансферний гвинт
для Multi Unit:
054-002312



Scan body dla Multi
Unit: 054-005013



Ti-base dla Multi
Unit: 054-005008

ЦИФРОВИЙ ПРОТОКОЛ

Скан-маркер



Standard

Постачається в комплекті з гвинтом:

SP 1,8x7,7mm: [130-002177](#)



Narrow

Постачається в комплекті з гвинтом:

NP. 1,6x7,9mm: [230-002179](#)



Hex

Постачається в комплекті з гвинтом:

HP 1,8x7,7mm: [330-002177](#)

	Standard	Narrow	Hex
Filar do skanowania EXOCAD NP	172-004015	272-004015	372-004015
Ti-00base dla EXOCAD NP	172-004009	272-004009	372-004009
Ti-00base dla CEREC NP	172-004309	272-004309	372-004309

ІМПЛАНТАТИ ОДНОЕТАПНІ (STANDARD)



D / L	8 мм	10 мм	12 мм	14 мм	16 мм
3	016-003008	016-003010	016-003012	016-003014	016-003016
3,3	016-003308	016-003310	016-003312	016-003314	016-003316
3,7	016-003708	016-003710	016-003712	016-003714	016-003716
4	016-004008	016-004010	016-004012	016-004014	016-004016
4,5	016-004508	016-004510	016-004512	016-004514	016-004516
5	016-005008	016-005010	016-005012	016-005014	016-005016

ІМПЛАНТАТИ ОДНОЕТАПНІ (MULTI-UNIT)



H=1,5

D / L	10 мм	12 мм
3,7	015-153710	015-153712
4	015-154010	
5	015-155010	

H=2,5

D / L	10 мм	12 мм
3,7	015-253710	015-253712
4	015-254010	
5	015-255010	

ІМПЛАНТАТИ ОДНОЕТАПНІ (ТРАНЗИТ)



D / L	10 мм	12 мм
3,2	091-003210	091-003212

ІМПЛАНТАТ ОРТОДОНТИЧНИЙ



D / L	6 мм	9 мм	12 мм
2	092-002006	092-002009	092-002012
2,3	092-002306	092-002309	092-002312
2,6	092-002606	092-002609	092-002612

ГВИНТИ КОРТИКАЛЬНІ



Велика різноманітність розмірного ряду пластин і гвинтів дає можливість фіксації простих і складних переломів багатооскольчатих, індивідуальний підхід до кожного пацієнта.

Мінімальний інструментальний набір робить установку пластин швидкою та зручною.

D / L	5 мм	6 мм	7 мм	8 мм
2	080-002005	080-002006	080-002007	080-002008

КІСТКОВИЙ КОМПЗИТ



Механізм дії.

Нано Графт (NanoGraft) - являє собою композит кристалічного кальцій-дефіцитного апатиту (ГАП) (не менше 65%) та аморфного кальцій-фосфату (не менше 35%) з пористою структурою (45-60% пористості). ГАП представлений нестехіометричним кальцій-дефіцитним гідроксиапатитом із вільними ОН-групами (співвідношення Ca/P – від 1,64 до 1,68). Здатний впливати на процеси гемостазу шляхом активації фібриногену з утворенням нерозчинного фібрину, що утворює тривимірну сітку навколо гранул ГАП/ТКФ-ЕХІМА. Таким чином, утворюється фізіологічний тривимірний каркас для адгезії тромбоцитів та прогеніторних клітин, що сприяють виділенню факторів росту та формуванню повноцінної кісткової тканини в місці імплантації. Додатково, іони кальцію аморфного кальцій-фосфату беруть участь в активації системи згортання крові через вплив на перетворення факторів згортання крові VIIa, IXa, X, а також утворення поперечнозв'язаного нерозчинного фібрину.

Загалом, застосування ГАП/ТКФ-ЕХІМА як остеопластичний матеріал дозволяє утворити щільний каркас з волокон фібрину, що забезпечує основу для адгезії клітин та формування кісткової тканини з додатковим гемостатичним ефектом.

Склад.

Синтетичний кістковий композит Нано Графт (NanoGraft) виготовлений на основі гідроксиапатиту кальцію та трикальційфосфату з можливим додаванням біологічно активних компонентів мінерального, фіто- та органічного походження (бішофіт, колаген та його похідні, хітозан, евгенол та ін.).

Галузь застосування.

Стоматологія, щелепно-лицьова хірургія, ортопедія, травматологія, реконструктивна хірургія.

Показання.

Кісткові дефекти різного генезу, контурна кісткова пластика, остеопороз, пародонтит, періодонтит, створення умов імплантації.

Протипоказання.

Будь-який розлад чи захворювання, які можуть спричинити неприйнятне збільшення післяопераційного ризику. Інфекція у зоні імплантації.

#	Артикул	Назва
<input type="checkbox"/>	NG-0001	Композит кістковий NanoGraft 1 гр.
<input type="checkbox"/>	NG-0003	Композит кістковий NanoGraft 3 гр.





NANO

PRIME

ООО "Nano Prime"

Polska, 39-200 Dębica, ул. Metalowców 25

+48 501 145 540
info@nano-prime.com

Єдиний державний реєстр
юридичних осіб суб'єктів господарювання:
363334850

ІНН: PL7831735469

Державний судовий реєстр:
0000594177